

地区予選における 特別ルールの適用について

2026年度地区総会用資料

北海道バスケットボール協会U12部会長 鈴木清孝

特別ルール採用の背景

全国ミニバスケットボール大会において、

- ・ 個々のファンダメンタルが向上していること
- ・ 出場選手の8割強が高学年であること
- ・ 発育状態、身体能力が高くなっていること

などといった昨今の状況を鑑み、2025年度第57回大会から、

①リングの高さ「305cm」②ボールの大きさ「6号球」③「スリーポイント」の適用、の特別競技ルールを採用して実施する。

都道府県予選については、都道府県協会と協議して決定する

北海道大会での対応

リング、ボールについては、環境面や費用面、出場する選手への影響などの課題が大きいことから、採用は難しいものと考えられる。スリーポイントについては、2つに比べると影響が少なく、メリットも大きいことから採用する方向で考える。

→専務理事と協議し、スリーポイントを採用する方向でJBAに申請する

→JBAの承認を受け、2025年度第51回大会から採用

→2026年度第52回大会も同様に実施

サマーフェスティバルでの対応

北海道大会と同様の理由から、スリーポイントを導入する方向で考える。加えて、普及の観点から3Qでの交代を可とする特別ルールも導入する。

→専務理事と協議し、上記2点を導入する方向でJBAに申請する

→JBAの承認を受け、

2025年度函館大会から実施

→今年度の帯広大会も同様に実施

地区予選での対応

継続的にスリーポイントを意識して練習することで、子どもたちのバスケットボール技術の向上に様々なメリットがあることから、日常のゲームでもスリーポイントを採用していく方向で検討していく。

→専務理事と協議し、地区予選においてもスリーポイントを導入する方向でJBAに申請する

→承認待ち

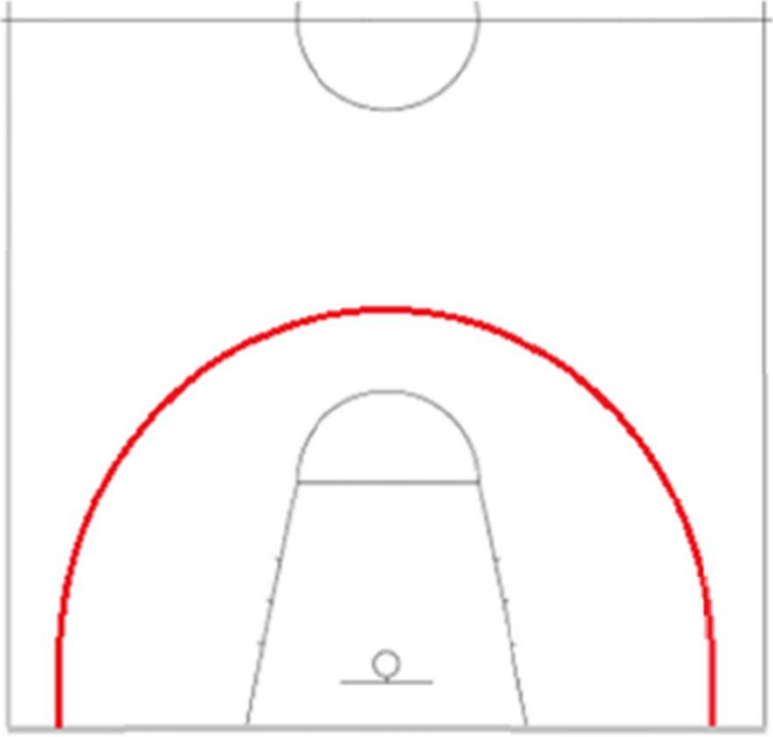
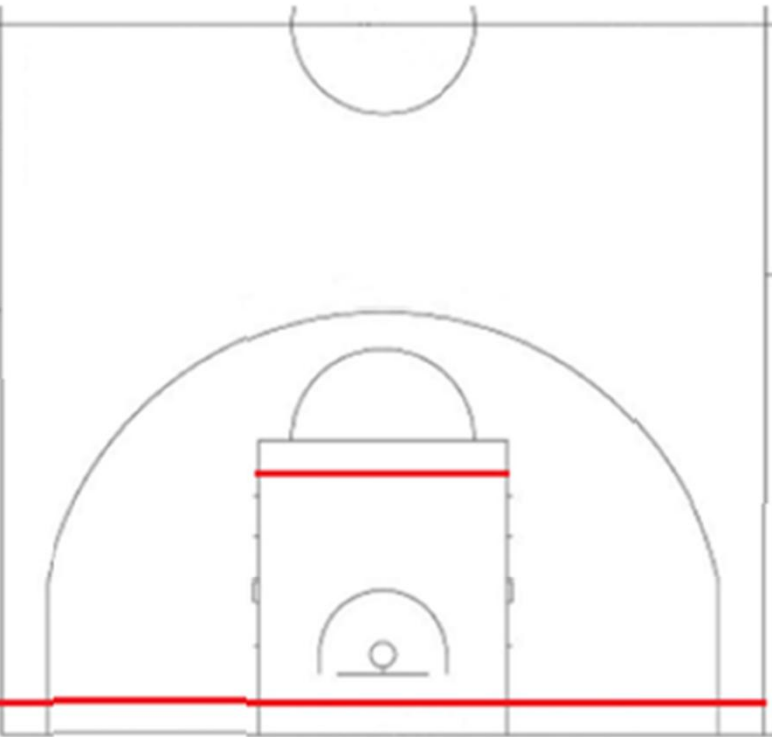
→2026年度から各地区の春季・秋季大会においてスリーポイントを導入する

スリーポイントのメリット

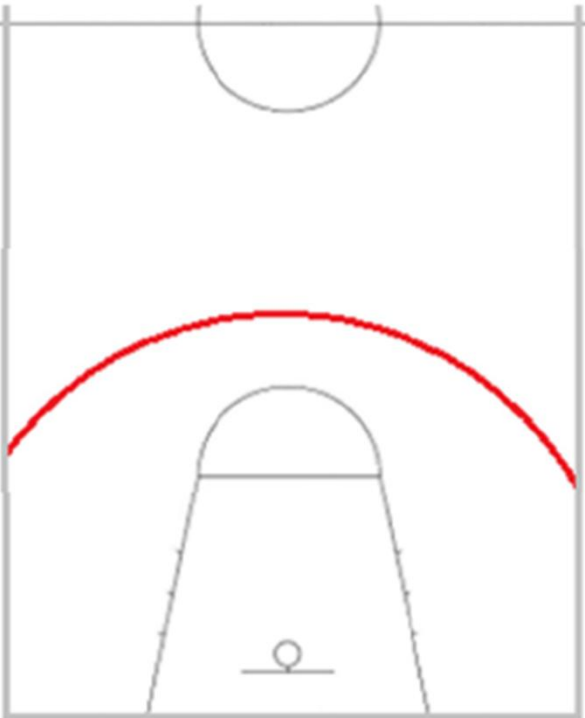
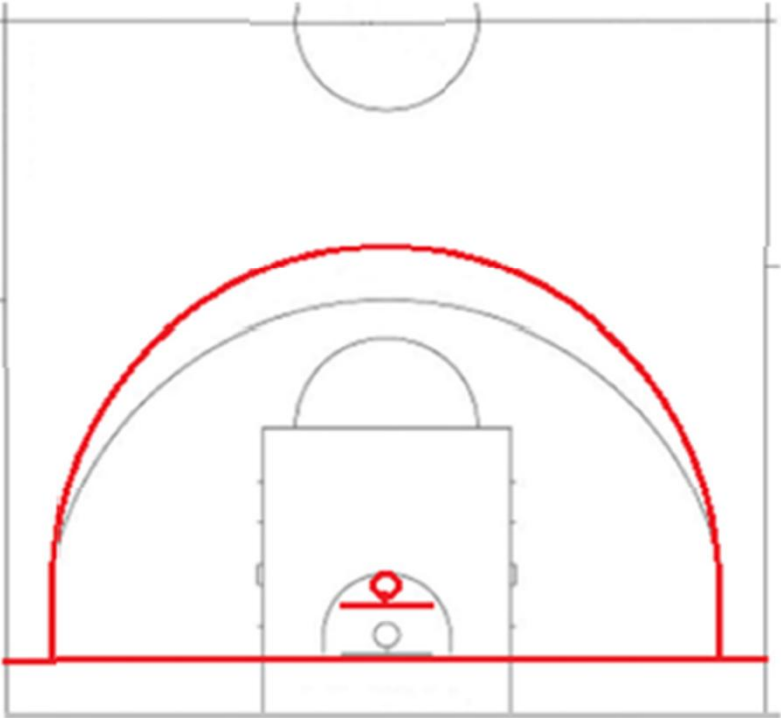
- アウトサイドシュートの価値を高めることで、
 - ・正しいシュートフォームを習得しようという意欲が高まる。（オフェンス面のメリット）
 - ・ボールマンにワンアームでつく必要性が上がる。（ディフェンス面のメリット）
- ボールを飛ばす力が高まることで、パス・ドリブルの技術向上にもつながる。
- アウトサイドシュートの合わせを考えることで、スペーシングの感覚が身につく。

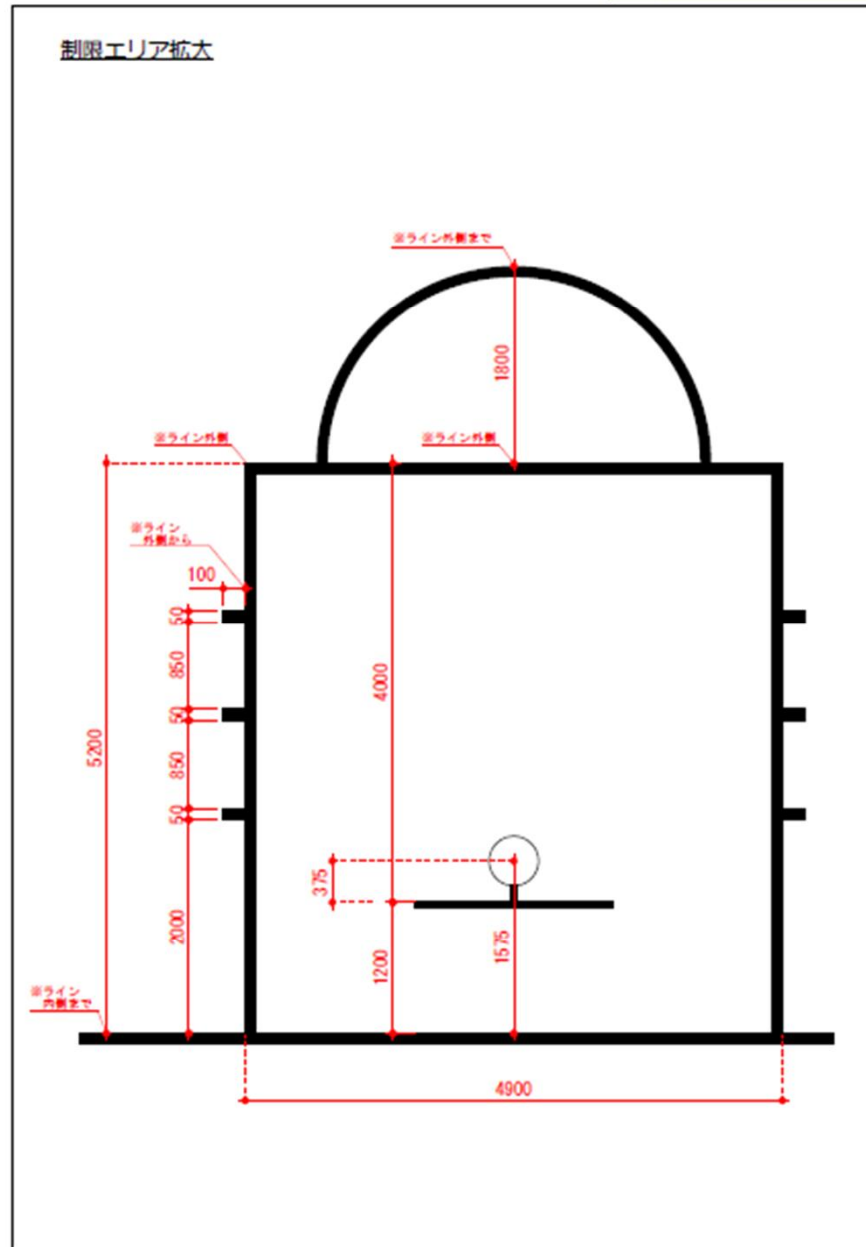
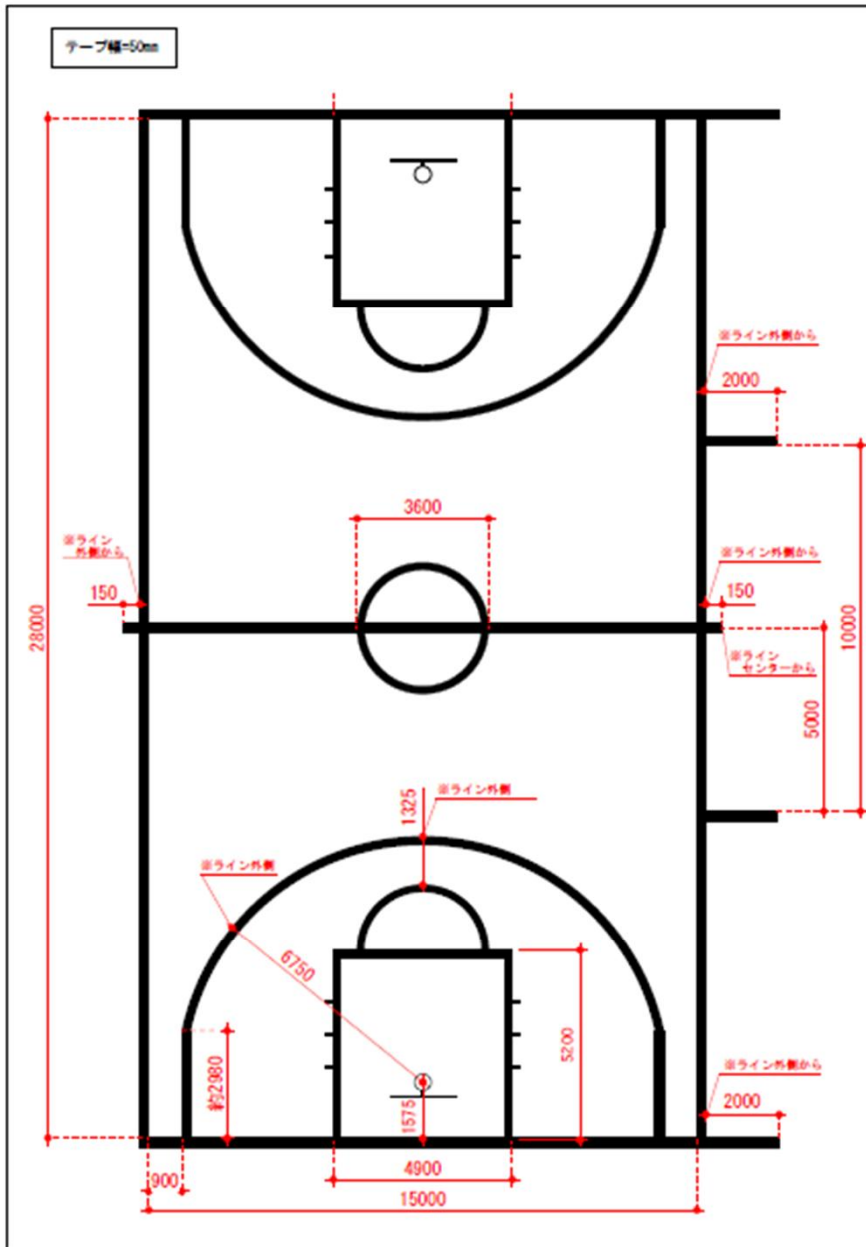
→さまざまなスキルの向上が期待できる

スリーポイントラインの引き方（例）

【現行ミニコートに追加】	【リング位置が固定された一般用コート】
 A diagram of a mini-court layout. A hoop is positioned at the top center. A red arc is drawn around the hoop, representing the three-point line. The arc is centered on the hoop and extends to the side boundaries of the court.	 A diagram of a standard court layout. A hoop is positioned at the top center. A red arc is drawn around the hoop, representing the three-point line. A red horizontal line is drawn across the width of the court, representing the endline. The three-point line is positioned such that it is parallel to and above the endline.
<p>現行ミニコートに追加する場合は、リングの中心から半径 6.75m の円を描く</p>	<p>リングの位置が固定されている場合は、エンドラインとフリースローラインを引き直す。</p>

スリーポイントラインの引き方（例）

【幅の狭いコートに追加】	【移動式リングの一般用コート】
 A diagram of a basketball court showing a narrow key. A grey arc represents the key's boundary. A red arc is drawn from the center of the keyhole to the side lines, extending further out than the grey arc. A small circle with a horizontal line below it is positioned at the center of the keyhole.	 A diagram of a basketball court with a mobile ring. A grey arc represents the key's boundary. A red arc is drawn from the center of the ring to the side lines, extending further out than the grey arc. A red horizontal line is drawn across the court, passing through the center of the ring. A small circle with a horizontal line below it is positioned at the center of the keyhole.
<p>幅の狭いコートに追加する場合は、リングの中心から半径 6.75m の円を、サイドラインと交差するところまで描く。</p>	<p>移動式のリングを使用する場合は、エンドラインと 3 ポイントラインを描く。</p>



留意点

1. ミニバスのルールに変更はない。
2. リングの高さ、ボールの大きさについては適用しない。

最後に

スリーポイントルールの採用の意図を、指導者がしっかりと理解し、子どもたちが向上心をもって練習に取り組めるような指導をお願いします。